

# 秋の生駒自然観察会報告

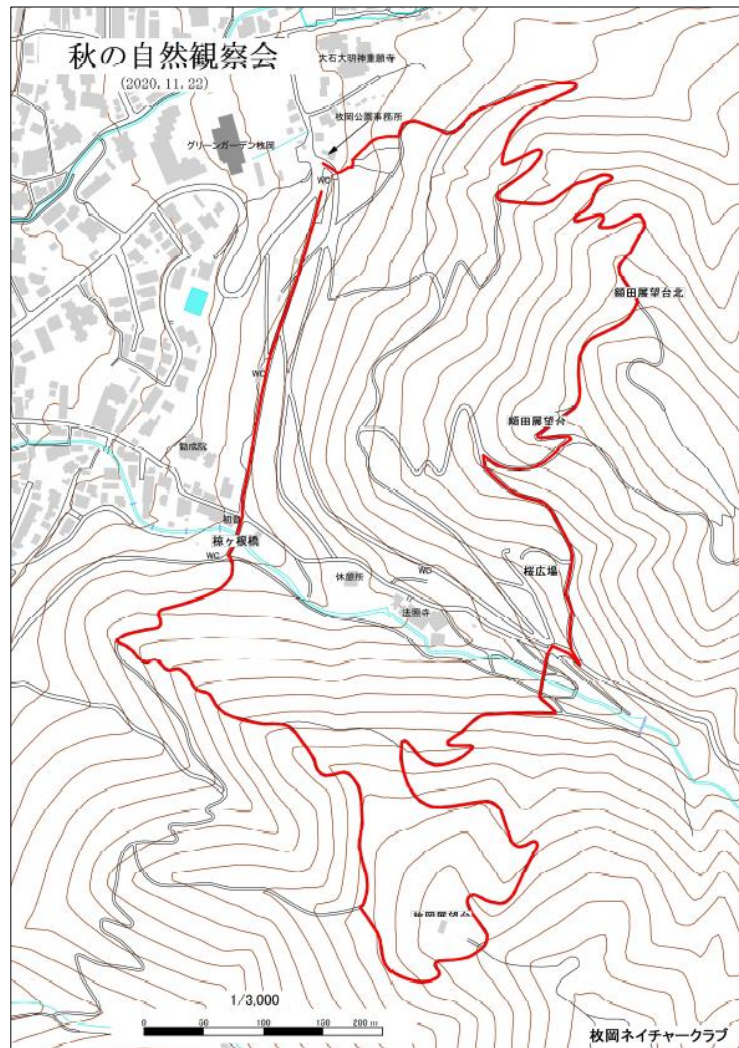
1. 開催日時：2020年11月22日（日）9:00～14:30
2. 枚岡公園管理事務所共催
3. スタッフ：石田、渡辺、木村、原田、端、福山、森田 計 7 名  
参加者：大人4名（男2、女2）、子供1名（小2男児） 計 5 名  
合計 12名

## 4. 行程

- 9:00 枚岡公園管理事務所前 スタッフ集合
- 9:30 コース説明、体操後出発
- 11:00 中展望
- 12:20 額田展望台
- 12:10～12:50 さくら広場 昼食
- 14:00 枚岡展望台
- 14:50 椋ヶ根橋
- 15:00 振返り後解散



## 5. コース地図



6. 本日出会った主な樹木たち

枚岡公園の主な樹木

2020年11月22日

樹木名	科	属	学名	葉付き	結実期	雌雄	実色	メモ
アオキ	ガリア科	アオキ属	<i>Aucuba japonica</i>	対生	冬	雌雄異株	赤	
アセビ	ツツジ科	アセビ属	<i>Fieris japonica</i>	束生	晩春	雌雄同株	褐色	
アラカシ	ブナ科	コナラ属	<i>Quercus glauca</i>	互生	秋	雌雄同株	褐色	
アワブキ	アワブキ科	アワブキ属	<i>Melicoma myriantha</i>	互生	秋	雌雄同株	紅色	
イヌシデ	カバノキ科	クマシデ属	<i>Carpinus technosenkii</i>	互生	秋	雌雄同株	褐色	
イヌツゲ	モチノキ科	モチノキ属	<i>Ilex crenata</i>	互生	秋	雌雄異株	紫黒色	
イヌビワ	クワ科	イチジク属	<i>Ficus erecta</i>	互生	秋	雌雄異株	紫黒色	
イロハモミジ	ムクロジ科	カエデ属	<i>Acer palmatum</i>	対生	夏～初秋	雌雄同株	褐色	
ウツギ	アジサイ科	ウツギ属	<i>Deutzia crenata</i>	対生	初秋	雌雄同株	褐色	
エノキ	アサ科	エノキ属	<i>Celtis sinensis</i>	互生	秋	雌雄同株	黒、橙褐色	
カキノキ	カキノキ科	カキノキ属	<i>Diospyros kaki</i>	互生	秋～初冬	雌雄同株	橙紅色、柿色	
カマツカ	バラ科	カマツカ属	<i>Fourthia villosa</i>	互生	秋	雌雄同株	赤	
クサギ	シソ科	クサギ属	<i>Clerodendrum trichotomum</i>	対生	秋	雌雄同株	紺色	
クス	マメ科	クス属	<i>Fuquieria montana</i>	互生	秋	雌雄同株	褐色	
クスノキ	クスノキ科	クスノキ属	<i>Cinnamomum camphora</i>	互生	秋	雌雄同株	黒	
クスギ	ブナ科	コナラ属	<i>Quercus acutissima</i>	互生	翌年の秋	雌雄同株	茶色	
クロガネモチ	モチノキ科	モチノキ属	<i>Ilex rotunda</i>	互生	秋	雌雄異株	赤色	
サザンカ	ツバキ科	ツバキ属	<i>Camellia sasanqua</i>	互生	翌年の秋	雌雄同株	茶色	
シャシャンボ	ツツジ科	スノキ属	<i>Vaccinium bracteatum</i>	互生	秋	雌雄同株	白色	
シロダモ	クスノキ科	シロダモ属	<i>Neolitsea sericea</i>	互生	翌年の秋	雌雄異株	赤色	
スギ	ヒノキ科	スギ属	<i>Cryptomeria japonica</i>		秋	雌雄同株		
ツタ	ブドウ科	ツタ属	<i>Parthenocissus tricuspidata</i>	互生	秋	雌雄同株	紫紺色	
テイカカツラ	キョウチクトウ科	テイカカツラ属	<i>Trachelospermum asiaticum</i>	対生	秋	雌雄同株	長い綿毛	
トベラ	トベラ科	トベラ属	<i>Pittosporum tobira</i>	互生	秋	雌雄異株	赤い種子	
ナナミノキ	モチノキ科	モチノキ属	<i>Ilex chinensis</i>	互生	秋	雌雄異株	赤色	
ナワシログミ	グミ科	グミ属	<i>Elaeagnus pungens</i>	互生	晩春	雌雄同株	紅色	
ニワトコ	レンブクソウ科	ニワトコ属	<i>Sambucus sieboldiana</i>	対生	夏	雌雄同株	暗赤色	
ネズミモチ	モクセイ科	イボタノキ属	<i>Ligustrum japonicum</i>	対生	秋	雌雄同株	紫黒色	
ネムノキ	マメ科	ネムノキ属	<i>Albizia julibrissin</i>	互生	秋	雌雄同株	褐色	
ノブドウ	ブドウ科	ノブドウ属	<i>Ampelopsis glandulosa</i>	互生	秋	雌雄同株	青色、紫色、白	
ハゼノキ	ウルシ科	ウルシ属	<i>Toxicodendron succedaneum</i>	互生	秋	雌雄異株	白色	
ヒマラヤスギ	マツ科	ヒマラヤスギ属	<i>Cedrus deodara</i>		翌年の秋	雌雄同株	暗褐色	
マユミ	ニシキギ科	ニシキギ属	<i>Euonymus hamiltonianus</i>	対生	秋	雌雄異株	淡紅色	
ムラサキシキブ	シソ科	ムラサキシキブ属	<i>Callicarpa japonica</i>	対生	秋	雌雄同株	紫色	
ヤツデ	ウコギ科	ヤツデ属	<i>Fatsia japonica</i>	互生	翌年の晩春	雌雄同株	黒	
ヤブニッケイ	クスノキ科	クスノキ属	<i>Cinnamomum yabunikei</i>	不定	晩秋	雌雄同株	紫黒色	
ヤマザクラ	バラ科	サクラ属	<i>Cerasus jamasakura</i>	互生	秋	雌雄同株	紫黒色	
ヤマハギ	マメ科	ハギ属	<i>Leopedeza bicolor</i>	互生	秋	雌雄同株	褐色	
ヤマモモ	ヤマモモ科	ヤマモモ属	<i>Moralla rubra</i>	互生	初夏	雌雄異株	黒赤色、暗赤色	

枚岡ネイチャークラブ

上表以外にいろんなものが見られたが、特に椋ヶ根橋付近でサネカツラの赤い実も印象的だった。



7. 振り返り

- いろんな木の名前を教えてもらってよかった。(参加者)
- 時間配分が多少難しかった。次回はタイムキーパーを決めて、その方に指示を出していただきたい。
- 木の名前をよく知っているユウト君に大いに助けられた。

以上  
文責 木村