

秋の生駒自然観察会報告

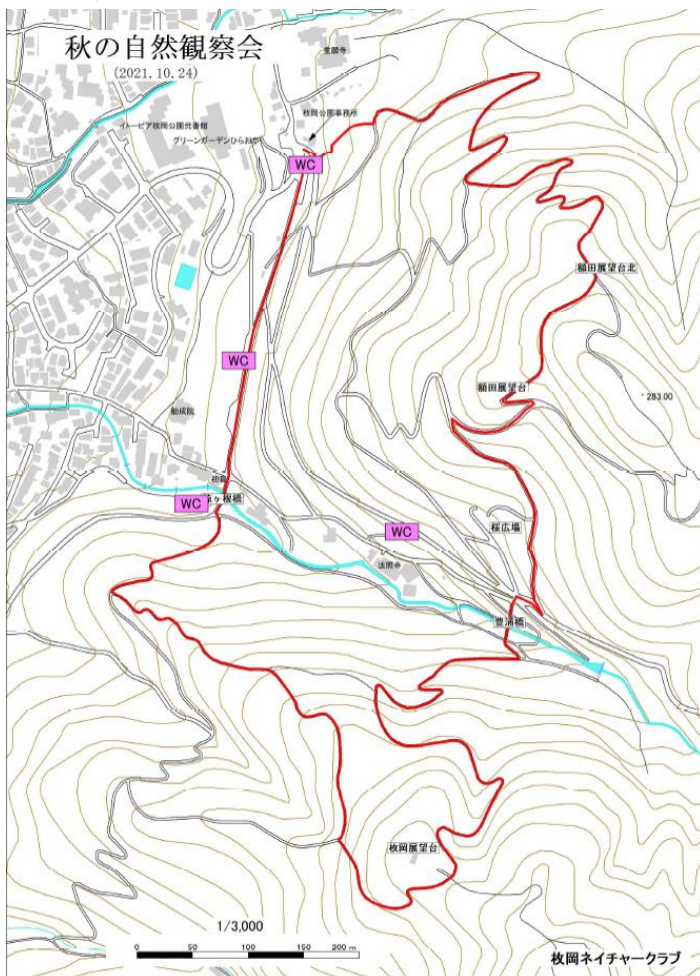
1. 開催日時：2021年10月24日（日）9:00～15:00 晴れのち曇り
2. 枚岡公園管理事務所共催
3. スタッフ：石田、渡辺、木村、端、柴山、今枝、藤井、米田 計 8名
参加者：大人11名（男3、女8）、子供3名（男1、女2） 計 14名
合計 22名

4. 行程

- 9:00 枚岡公園管理事務所前 スタッフ集合
- 9:10 受付(検温、血中酸素濃度測定、手指消毒、健康チェック票記入)
- 9:30 挨拶(石田)、コース説明(木村)、体操(柴山)後出発
- 10:30 中展望
- 11:40 額田展望台
- 11:45～12:45 さくら広場 昼食
- 14:00 枚岡展望台
- 14:50 椋ヶ根橋
- 15:00 振返り後解散



5. コース地図



6. 本日出会った主な樹木たち

枚岡公園秋の観察会で見た樹木

2021年10月24日

樹木名	科	属	学名	葉付き	開花期	結実期	雌雄	実色	メモ
アオキ	ガリア科	アオキ属	<i>Aucuba japonica</i>	対生	春	冬	雌雄異株	赤	
アキニレ	ニレ科	ニレ属	<i>Ulmus parvifolia</i>	互生	秋	秋	雌雄同株	褐色	
アセビ	ツツジ科	アセビ属	<i>Pieris japonica</i>	束生	早春	晩春	雌雄同株	褐色	
アラカシ	ブナ科	コナラ属	<i>Quercus glauca</i>	互生	晩春	秋	雌雄同株	褐色	ドングリ
アワブキ	アワブキ科	アワブキ属	<i>Melicope myriantha</i>	互生	初夏	秋	雌雄同株	紅色	
イヌシデ	カバノキ科	クマシデ属	<i>Carpinus tschonoskii</i>	互生	春	秋	雌雄同株	褐色	樹皮が特徴的
イヌツゲ	モチノキ科	モチノキ属	<i>Ilex crenata</i>	互生	初夏	秋	雌雄異株	黒紫色	対生はツゲ
イヌビワ	クワ科	イチジク属	<i>Ficus erecta</i>	互生	春	秋	雌雄異株	紫黒色	
イロハモミジ	ムクロジ科	カエデ属	<i>Acer palmatum</i>	対生	春	秋	雌雄同株	褐色	
ウツギ	アジサイ科	ウツギ属	<i>Deutzia crenata</i>	対生	春	初秋	雌雄同株	褐色	
エノキ	アサ科	エノキ属	<i>Celtis sinensis</i>	互生	春	秋	雌雄同株	黒、橙褐色	
カキノキ	カキノキ科	カキノキ属	<i>Diospyros kaki</i>	互生	初夏	晩秋	雌雄同株	橙紅色、柿色	
ガマズミ	レンブクソウ科	ガマズミ属	<i>Viburnum dilatatum</i>	対生	晩春	秋	雌雄同株	赤	
カマツカ	バラ科	カマツカ属	<i>Purthiaea villosa</i>	互生	晩春	秋	雌雄同株	赤	ウシゴロシ
キツタ	ウコギ科	キツタ族	<i>Hedera rhombea</i>	互生	晩秋	春	雌雄同株	黒紫色	
クサギ	シソ科	クサギ属	<i>Clerodendrum trichotomum</i>	対生	夏	秋	雌雄同株	紺色	赤いガク
クス	マメ科	クス属	<i>Pueraria montana</i>	互生	初秋	秋	雌雄同株	褐色	
クヌギ	ブナ科	コナラ属	<i>Quercus acutissima</i>	互生	春	秋	雌雄同株	茶色	
クマノミズキ	ミズキ科	ミズキ属	<i>Swida macrophylla</i>	対生	初夏	秋	雌雄同株	黒紫色	互生はミズキ
クログナモチ	モチノキ科	モチノキ属	<i>Ilex rotunda</i>	互生	晩春	秋	雌雄異株	赤色	
コウヤボウキ	キク科	コウヤボウキ属	<i>Pteris scandens</i>	互生	秋	晩冬	雌雄同株	褐色	
ゴンズイ	ミツバウツギ科	ゴンズイ属	<i>Euscaphis japonica</i>	対生	初夏	秋	雌雄同株	黒	赤い仮種皮
サザンカ	ツバキ科	ツバキ属	<i>Camellia sasanqua</i>	互生	初冬	翌秋	雌雄同株	茶色	
シャヤシャンボ	ツツジ科	スノギ属	<i>Vaccinium bracteatum</i>	互生	春	秋	雌雄同株	黒紫色	
シロダモ	クスノキ科	シロダモ属	<i>Neolitsea ericea</i>	互生	秋	翌秋	雌雄異株	赤色	
スギ	ヒノキ科	スギ属	<i>Cryptomeria japonica</i>		春	秋	雌雄同株	褐色	
ソヨゴ	モチノキ科	モチノキ属	<i>Ilex pedunculosa</i>	互生	初夏	秋	雌雄異株	赤色	
タラノキ	ウコギ科	タラノキ属	<i>Aralia elata</i>	互生	夏	秋	雌雄同株	黒	
ナナミノキ	モチノキ科	モチノキ属	<i>Ilex chinensis</i>	互生	初夏	秋	雌雄異株	赤色	
ナワシログミ	グミ科	グミ属	<i>Elaeagnus pungens</i>	互生	秋	晩春	雌雄同株	紅色	
ネムノキ	マメ科	ネムノキ属	<i>Albizia julibrissin</i>	互生	初冬	秋	雌雄同株	褐色	
ノブドウ	ブドウ科	ノブドウ属	<i>Ampelopsis glandulosa</i>	互生	夏	秋	雌雄同株	青色、紫色、白	寄生果
ヒサカキ	モッコク科	ヒサカキ属	<i>Eurya japonica</i>	互生	春	秋	雌雄?	黒紫色	ビシヤコ
ヒマラヤスギ	マツ科	ヒマラヤスギ属	<i>Cedrus deodara</i>		春	初冬	雌雄同株	灰色	
マユミ	ニシキギ科	ニシキギ属	<i>Euonymus hamiltonianus</i>	対生	初夏	秋	雌雄異株	淡紅色	
ミツバアケビ	アケビ科	アケビ属	<i>Akebia trifoliata</i>	互生	春	秋	雌雄同株	赤紫色	
ムラサキシキブ	シソ科	ムラサキシキブ属	<i>Callicarpa japonica</i>	対生	初夏	秋	雌雄同株	紫色	
モチツツジ	ツツジ科	ツツジ属	<i>Rhododendron macrosepalum</i>	互生	春	秋	雌雄同株	褐色	
ヤツデ	ウコギ科	ヤツデ属	<i>Fatsia japonica</i>	互生	晩秋	翌春	雌雄同株	黒	
ヤブニッケイ	クスノキ科	クスノキ属	<i>Cinnamomum yabunikkei</i>	不定	初夏	晩秋	雌雄同株	紫黒色	
ヤマザクラ	バラ科	ザクラ属	<i>Cerasus jamasakura</i>	互生	春	秋	雌雄同株	紫黒色	
ヤマハギ	マメ科	ハギ属	<i>Lespedeza bicolor</i>	互生	晩夏	秋	雌雄同株	褐色	
ヤマモモ	ヤマモモ科	ヤマモモ属	<i>Morella rubra</i>	互生	春	初夏	雌雄異株	黒赤色、暗赤色	



2021年10月24日枚岡公園にて端氏撮影

サクラ広場のツワブキ(キク科ツワブキ属)で吸蜜するイシガケチョウ *Cyrestis thyodamas* 子供のころあこがれた蝶の一種だが、実際に見たのは60過ぎてから大峰山中で一度だけでした。枚岡公園で見られるのは、やはり地球温暖化のせいかな。

7. 参加者感想

- ・いろいろな木の名前を教えてもらってよかった。
- ・木の実だけでもいろいろなものがあるのですね。
- ・木の種類が学べて良かった。
- ・5年前に出会った蝶と再会し感動した。
- ・安心して皆様と一緒に歩けて良かった。
- ・娘と共にループでの観察やモミジのヘリコプター遊びなど新たな自然の楽しみ方を学んだ。
- ・今まではハイキングのみであったが木の実などを観察でき楽しかった。
- ・草木の名前がなかなか覚えられなかったが、リーダーの娘さんの名前の由来となったクマノミズキだけは残った。

8. スタッフ振り返り

- ・上表以外にいろいろなもの(草本、シダ類、蘚苔類等)が見られたが、特にハリギリの成木を見せてあげられなかったのが残念でした。
- ・タイムキーパーをご指名しなかったもので、時間配分が不均等だった。
- ・リーダー周辺にしか解説が聞こえない。
- ・準備不足は否めない。
- ・リーダーが下見で撮影された70種に及ぶ草木などの写真は参加者、スタッフにも非常にわかり易く貴重な資料となっていた。
- ・天気が良く無事、帰還できたので良かった。

以 上
文責 木村